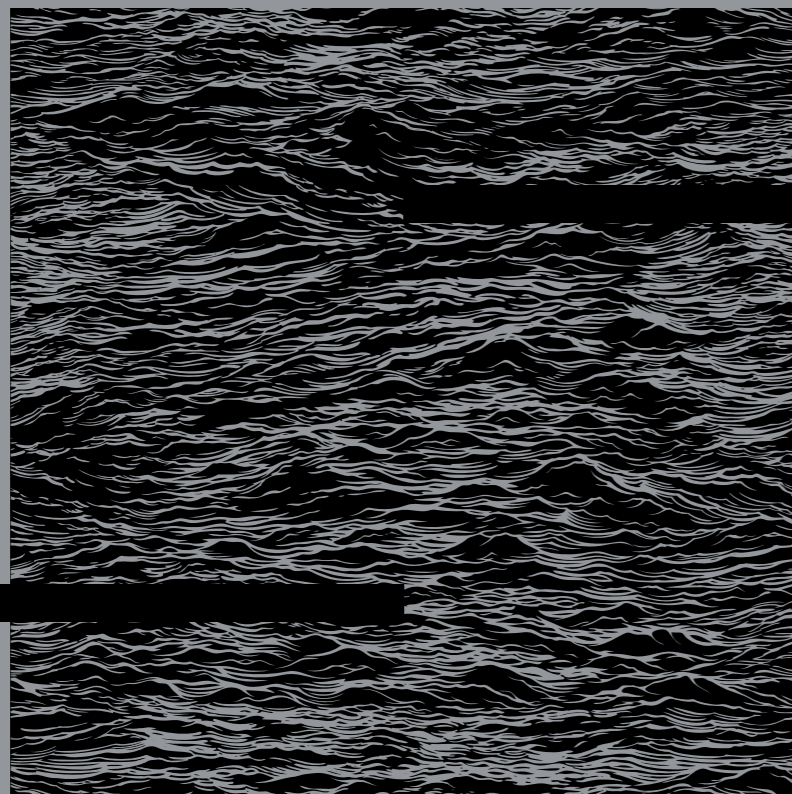


Adéma +



CLen



# Adéma +

Le + *d'Adéma* est la dynamique fonctionnelle que CLEN a su lui conférer. Réglable en hauteur, ce poste devient plus intuitif, plus polyvalent.

*Adéma +* incarne une génération de bureaux aux formes essentielles qui a su évoluer pour répondre aux nouvelles façons de travailler.

*The Adéma's major asset is the functional dynamics instilled by CLEN. Height-adjustable, this workstation becomes more intuitive and versatile. Adéma + embodies a generation of desks in essential forms which has evolved in tune with new ways of working.*

Adéma + *réglable en hauteur* p. 6



Poste individuel **C** p. 11  
"C" single workstation



Poste individuel **I** p. 13  
"I" single workstation



Poste individuel fixe avec traverse structurelle p. 16  
Fixed-height single workstation



Poste double **H** p. 7  
"H" face to face workstation



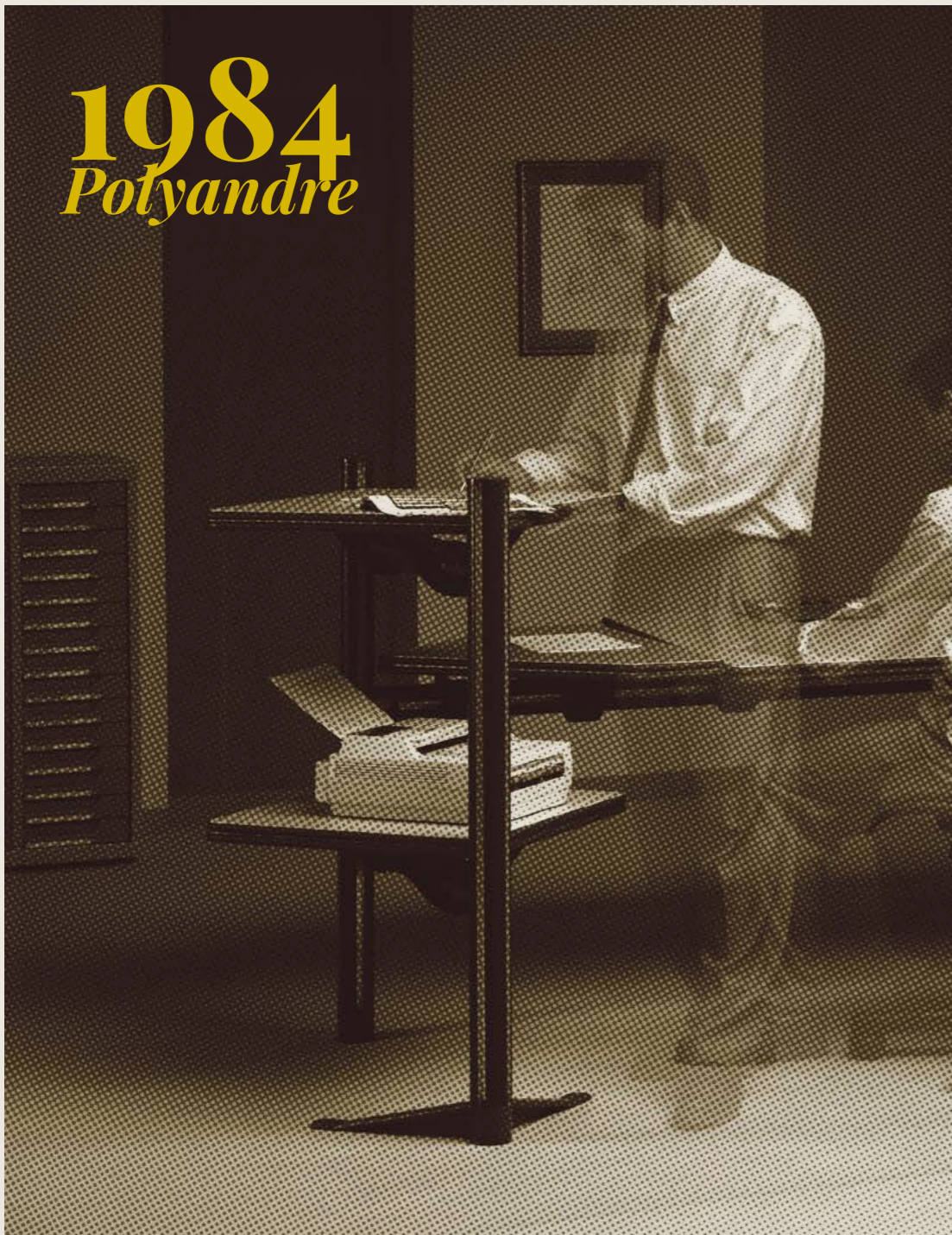
Poste double **U** p. 12  
"U" face to face workstation



Poste individuel fixe avec voile de fond structurel p. 17  
Fixed-height single workstation with integrated modesty panel

Adéma + *réunion* p. 25  
Meeting tables

1984  
*Polyandre*



***Assis / Debout***

une posture qui ne date pas d'hier

*Sitting-standing : a well-established posture*

En 1984 CLEN conçoit ***Polyandre, un mobilier-système*** qui permet de créer des espaces d'activités polyvalentes plutôt qu'un poste de travail figé.

*In 1984, CLEN designed **Polyandre, a furniture system** that created versatile work areas rather than a fixed workstation.*

“ *Il faut que l'homme travaille assis, mais aussi debout, qu'il se lève, qu'il marche un peu.* ”

*People need to work sitting down, but also standing up. They need to get up and walk around.*

”

Propos de Claude CATELAS recueillis par Libération, le 15 février 1984.

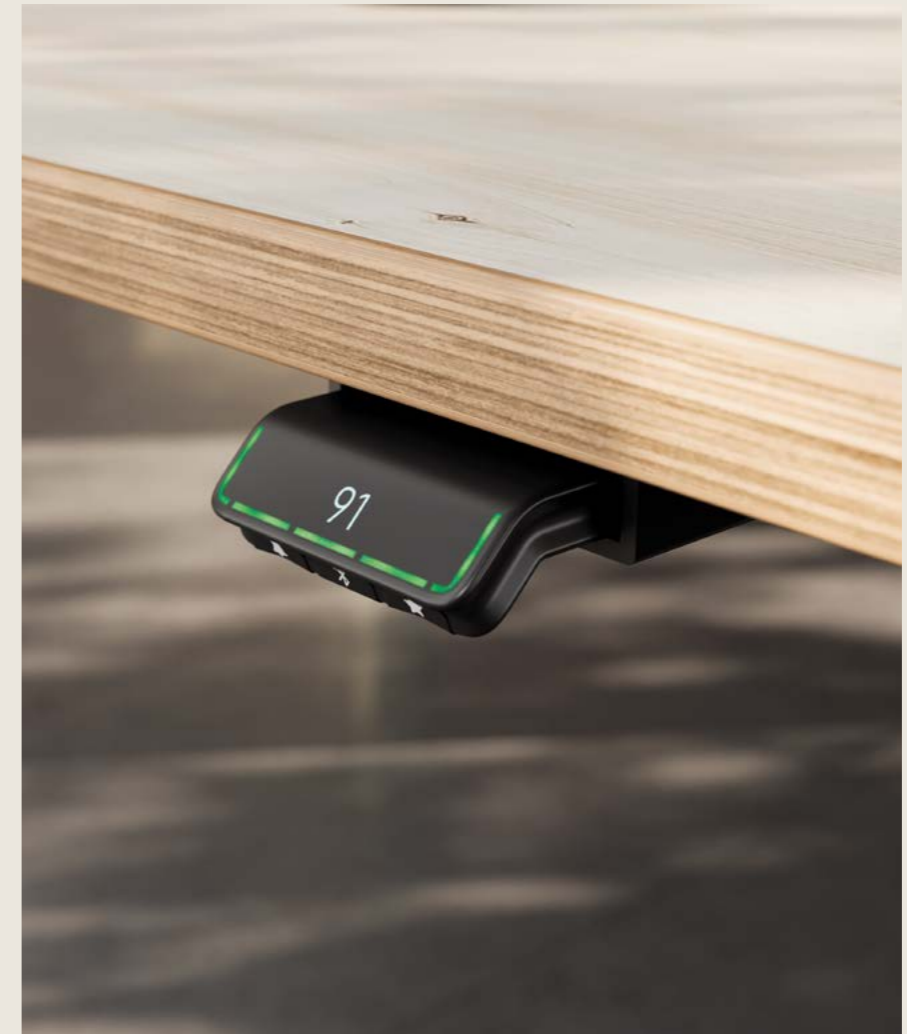
*Claude CATELAS in Libération, 15 February 1984.*



Poste double **H**  
"H" face to face workstation



**#Flexibility**  
**#Dynamics**  
**#Up and down**  
**#Soft**  
**#Mix and match**  
@color\_book



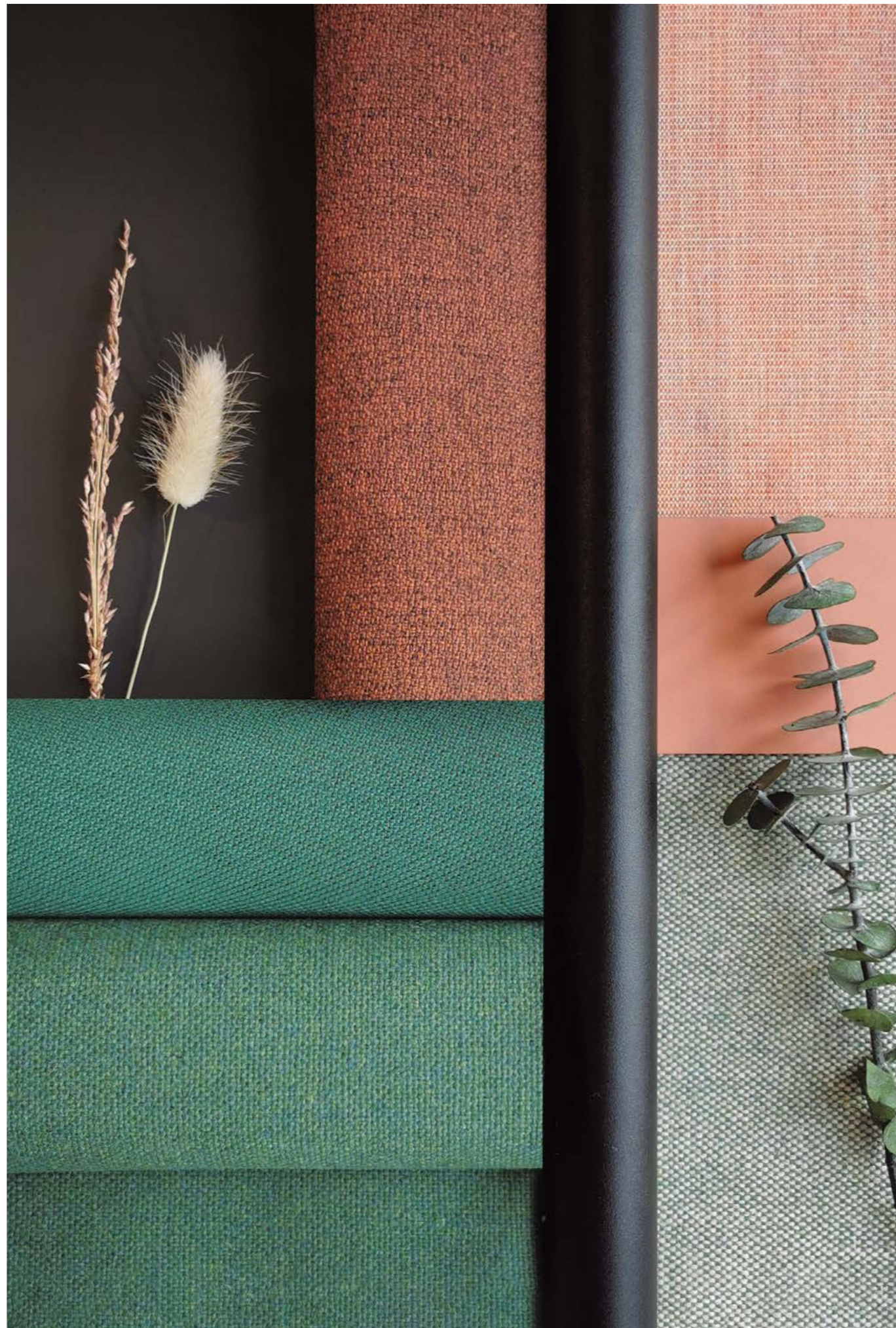


Poste individuel **C**  
"C" single workstation

Poste individuel *I*  
"I" single workstation

Poste double *U*  
"U" face to face workstation





**#Fixe**  
**#Dynamics**  
**#Voile de fond**  
**#Structurel**  
**#Mix and match**  
**@color\_book**





Voile de fond optionnel  
Modesty panel as optional extra

Voile de fond structurel  
Integrated modesty panel

Adéma + *Fixe*  
Fixed-height



**#Your space**  
**#Compact**  
**#User friendly**  
**#Wood**  
**#Nature**  
**@color\_book**

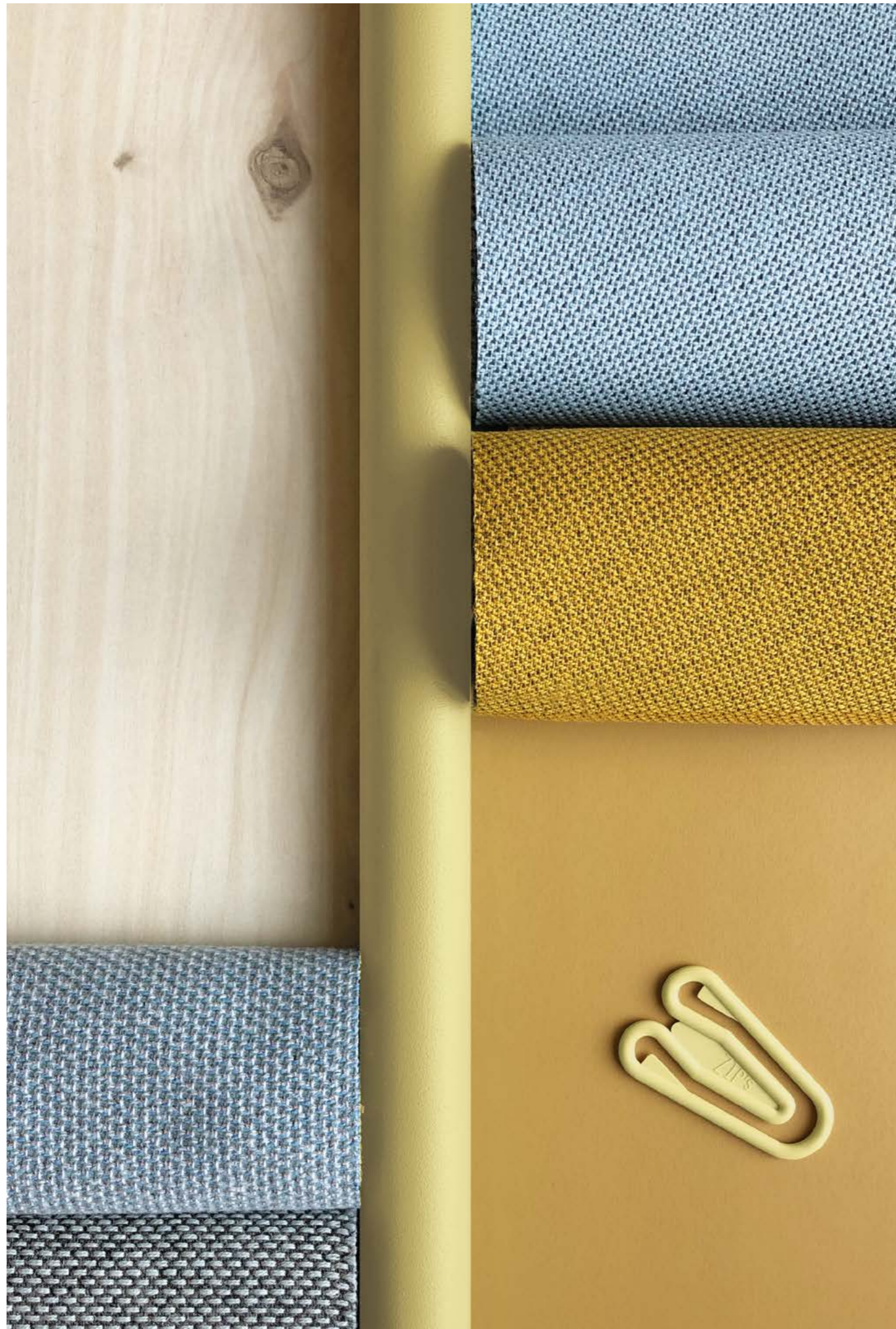
*Piètement d'extrémité*  
*Side leg*

*Piètement intermédiaire*  
*Intermediate leg*

**Adéma + *Fixe***  
*Fixed-height*



*Voile de fond optionnel  
Modesty panel as optional extra*



**#Flexibility**  
**#Dynamics**  
**#Up and down**  
**#Soft**  
**#Mix and match**  
@color\_book





*Angle pensé pour 2 personnes*  
*Angle for two people*

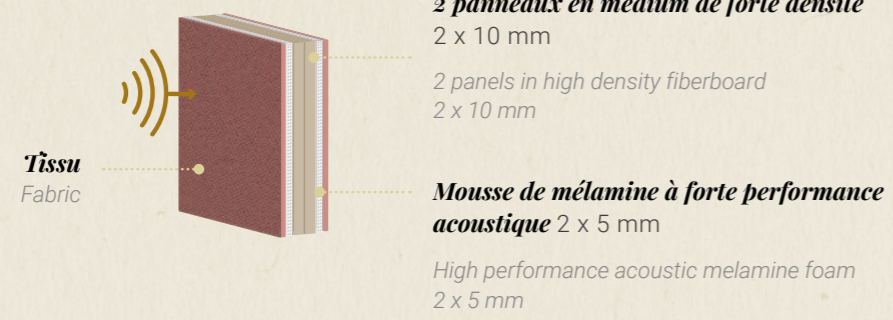
Adéma + *Réunion*  
Meeting tables

**#Acoustic**  
**#Connectic**  
**#Technic**  
**#Ergonomic**

**#Tonalités**  
**#Harmony**  
**#Collections**  
**#Mix and Match**  
**#Your own identity**

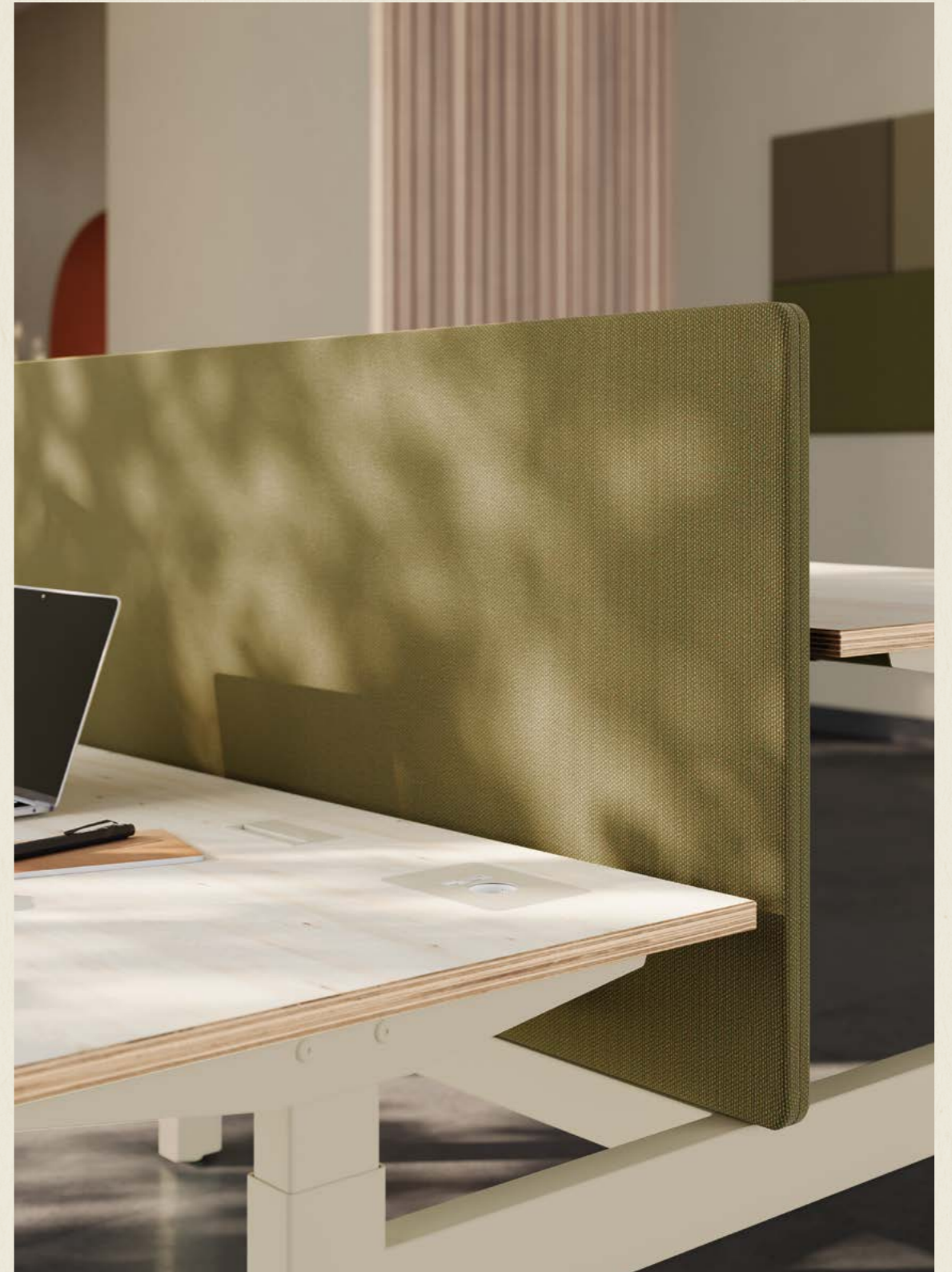
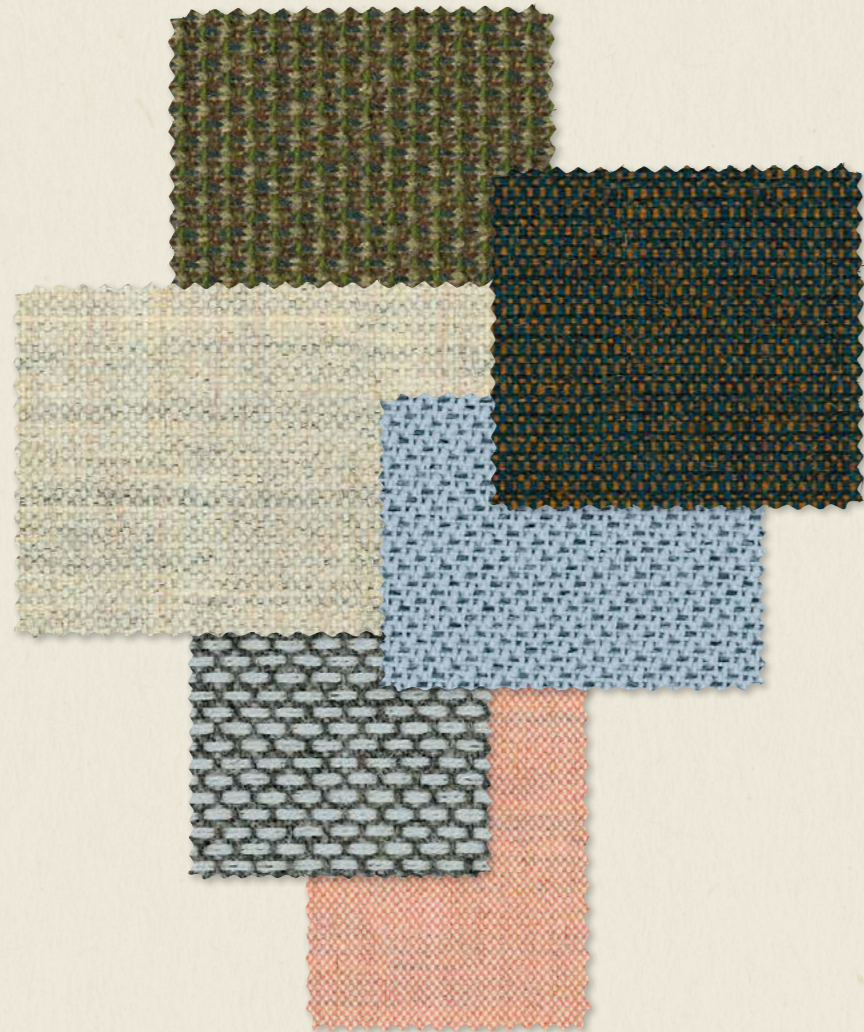
## Écrans tissus Acoustiques

Acoustic upholstered Screens



**Pour une acoustique augmentée, choisissez les nouveaux écrans KEF+, grâce à une mousse de mélamine de 2 x 15 mm.**

For an enhanced acoustic, choose the news KEF+ high performance panels with 2 x 15 mm acoustic melamine foam.

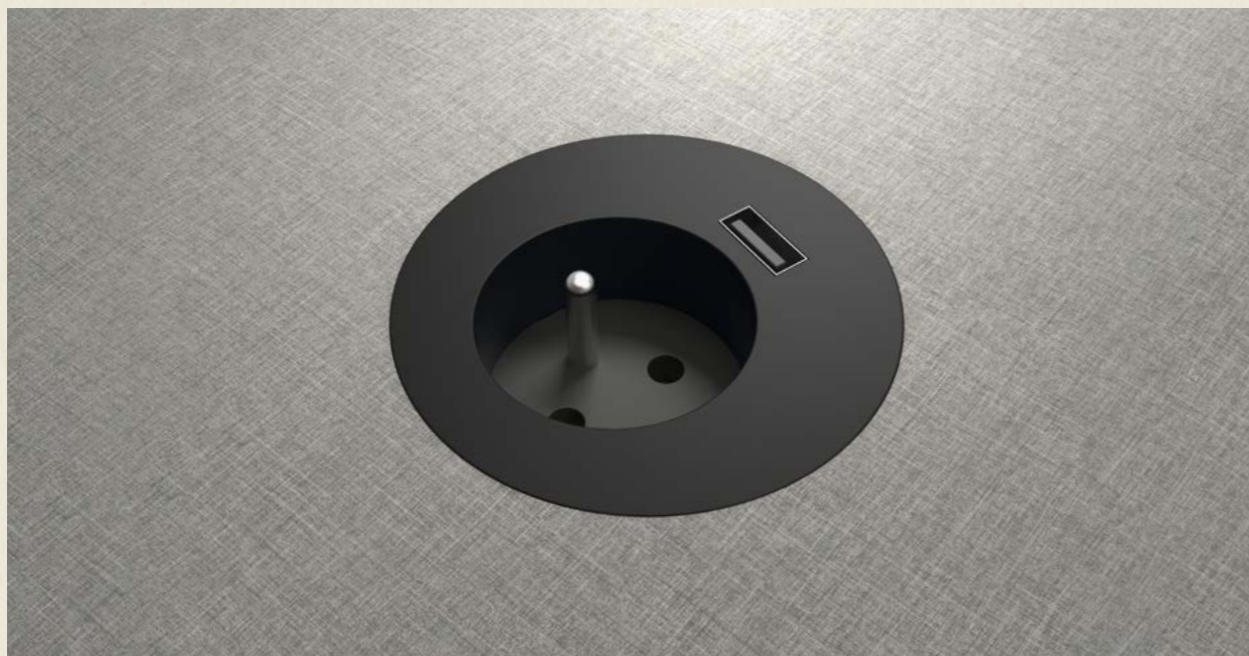


Voir **Color Book**  
See Color Book



## **Une connectique standard**

Standard connections



## **Boîtier prise light (standard)**

In-desk power module (standard)



## **Top Access (standard)** Disponible uniquement en Blanc et en Noir.

Donne accès à des boîtiers prises (fournis en option) à positionner dans la goulotte.

*Cable hatch (standard) Available only in White and Black.*

*Provides access to your sockets (supplied as an option), to be positioned in a cable tray.*

## **Une connectique à fleur de plateau nos options**

Connections with a flush-mounted installation (optional extras)



## **Boîtier prise light avec plaque acier (en option)**

In-desk power module with steel plate (optional extra)



## **Top Access (en option)**

*Cable hatch (optional extra)*

Doté d'un couvercle avec amortisseur pour une fermeture silencieuse. Donne accès à des boîtiers prises (fournis en option) à positionner dans la goulotte. Disponible dans l'intégralité de notre nuancier "Acier thermolaqué".

*Trim that features a lid with a quiet, soft close damper. Provides access to your sockets (supplied as an option), to be positioned in a cable tray. Available in all our powder coated steel chart's colours.*

## Adéma + technique

Adéma + technic

Les postes de travail assis / debout sont réglables électriquement de 71 à 121 cm. CLEN a fait le choix de la sécurité et de la fiabilité en mettant en œuvre un mécanisme silencieux et robuste même en cas de charge déportée sur le bureau.

*Sitting / standing workstations can be adjusted electrically from 71 to 121 cm. CLEN is the safe and reliable solution with its silent and reliable mechanism even when the load is off-centre on the desktop.*



### Goulotte

Cable tray

Pour un accès facile au câblage.  
*For easy access to cables.*

### Écran de séparation Acoustique

Acoustic divider screen

La stabilité de l'écran est assurée par deux équerres structurelles invisibles.

*The stability of the screen is provided by two invisible structural brackets.*



### Nouveaux écrans KEF+

New KEF+ screens

Avec une acoustique augmentée  
(2 x 15 mm de mousse de mélamine).

*For an enhanced acoustic performance (2 x 15 mm melamine foam).*

### Chemin de câble vertical

Vertical cable spine

Pour accompagner vos câbles à la montée et à la descente. Deux solutions : une vertèbre équipée d'un socle ou une chaussette munie d'un zip.

*To guide your cables both upwards and downwards. Two options: a vertebral system with a base or a zippered cable sleeve.*

## Adéma + intuitif

Adéma + intuitive

Réglable électriquement, le changement de position devient plus spontané.

La gamme Adéma + est proposée avec deux boîtiers de commande :  
**Le boîtier standard** vous permet d'ajuster la hauteur de votre poste par une simple pression sur le boîtier de commande.

**Le boîtier avec afficheur numérique** dispose de fonctionnalités avancées telles que la mémorisation de différentes hauteurs avec des notifications de rappel invitant à travailler debout.

*Electrically adjustable, changing position becomes more spontaneous.*

*The Adéma + range is available with two desk control panels:  
The standard desk panel allows you to adjust the height of your workstation simply by pressing once on the control desk panel.*

*The desk panel with digital display has advanced features such as the possibility of storing different heights with sit-stand reminders inviting the user to work in a standing position.*



## Fonctionnalités

Features

	Boîtier standard Standard desk panel	Boîtier avec affichage numérique Desk panel with digital display
Monte et baisse Up and down	✓	✓
4 mémorisations de hauteur 4 stored heights	–	✓
Bandeau de rappel (notifications) Sit-stand reminders	–	✓
Connectivité bluetooth Desk-control app	–	✓

## Adéma + montage sans outils

Adéma + tool-free assembly

Nos bureaux fixes sont conçus pour un montage sans outils, grâce à un système de molettes permettant une installation facile, en quelques minutes. Des vis sont également fournies dans les sachets.

Our fixed-height desks are designed for tool-free assembly, thanks to a knob system that allows for an easy installation in just a few minutes. Screws are also provided in the packages.



### **Poste fixe** (goulotte forte capacité en option)

Fixed workstation (high-capacity cable tray supplied as optional extra)



### **Poste fixe avec voile de fond** (goulotte forte capacité en option)

Fixed workstation with modesty panel (high-capacity cable tray supplied as optional extra)



### **Poste fixe avec voile de fond structurel** (goulotte basculante forte capacité en option)

Fixed workstation with integrated modesty panel (high-capacity flip-up cable tray supplied as optional extra)

**Chant ABS et structure Acier**

ABS edging and steel frame



**Piètement fixe**

Disponibles dans l'intégralité de notre nuancier  
« acier thermolaqué »

Fixed leg  
Available in all our "powder coated steel" colors

**Chant ABS coordonné au plateau,  
ou chant coordonné à la structure (Noir, Argile, Sable et Blanc)**

ABS edging coordinated with the frame,  
or ABS edging coordinated with the desktop (Black, Clay, Sand and White)



**Piètement réglable en hauteur**

Noir, Armoise et Blanc pour les postes **C** et **H**  
Noir et Blanc pour les postes **I** et **U**

Height adjustable leg  
Black, Armoise and White for desks **C** and **H**  
Black and White for desks **I** and **U**

**Chants ABS Multiplis et Multiplis Clair**

sélectionnés pour un effet "matériau brut"

Plywood and Light Plywood edging  
selected for its "raw material" effect

## Plans Tops

Épaisseur 22 mm 22 mm thick  
Angles droits ou rayonnés Right or rounded corners

### Droits

Straight desktops



### Retours pour plans droits

Side extensions for straight desktops



### Compacts 120°

120° desktops



### Convivialités

Front extensions



### Tops de caissons

Cabinet tops



### Tables de réunion

Meeting tables



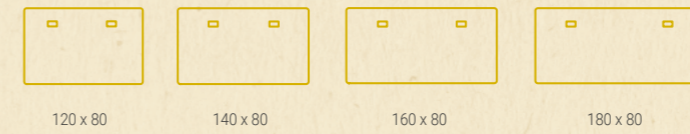
## Plans réglables électriquement

Electrically adjustable workstations

Épaisseur 22 mm 22 mm thick  
Angles droits ou rayonnés Right angles or rounded corners

### Droits

Straight desks



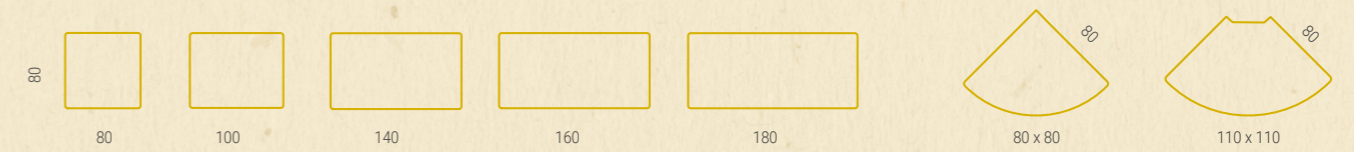
## Plans réunion

Meeting tables

Épaisseur 22 mm 22 mm thick  
Angles droits ou rayonnés Right angles or rounded corners

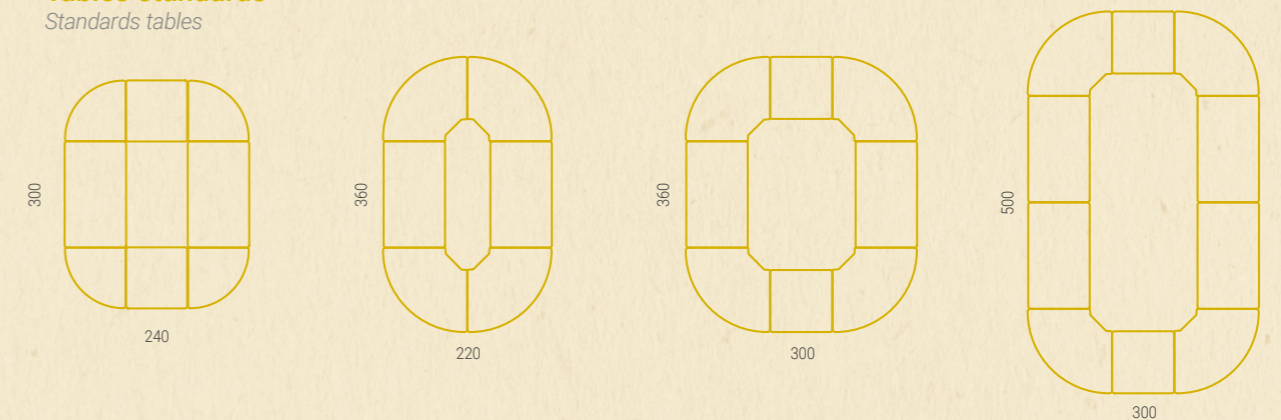
### À composer

Composing tables



### Tables standards

Standards tables





*Et nous sommes fiers de les estampiller  
96 % fabrication française !*

*And we are proud to label them  
96% made in France !*



Pour CLEN, le bien-être au travail commence en 1968, avec l'idée un peu insolite de venir s'installer au cœur de la forêt de Chinon. Refusant l'externalisation de ses activités, CLEN a fait le choix de poursuivre le développement de son outil industriel multi-matières sur ce site remarquable dans une région classée au patrimoine de l'UNESCO.

Sa démarche industrielle est certifiée ISO 9001 / 14001. Ses principaux fournisseurs le sont également et doivent s'engager sur des critères de développement durable.

*For CLEN, well-being at work began in 1968 with the rather strange idea of setting up in the heart of the forest of Chinon. Refusing to outsource, CLEN has chosen to continue the development of its industrial, multi-material facility on this remarkable site in a region listed as a UNESCO heritage site.*

*Its industrial approach is certified ISO 9001 / 14001. So are its main suppliers and they must commit to sustainable development criteria.*

**99 % des achats  
sont d'origine européenne.  
63 % sont d'origine française.**

**99 % of purchases  
are of European origin  
and 63 % of French origin.**

*Victor, soudeur  
(et cueilleur de champignons!)  
chez CLEN depuis 23 ans.*

*Victor, welder (and mushroom picker!)  
has been working for CLEN for 23 years.*

## L'Homme au cœur de nos préoccupations

Putting people first

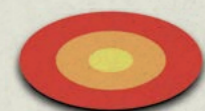
Par essence, CLEN a pour ambition d'améliorer le confort et le bien-être de l'Homme dans son environnement professionnel.

By its very nature, CLEN aims to improve people's comfort and well-being in their working environment.



En 2013 CLEN adhère au Global Compact. Rejoindre ce Pacte Mondial permet à l'entreprise d'améliorer son approche RSE tout en soutenant la construction d'un marché économique plus éthique. En tant que signataire du Global Compact, CLEN s'engage à appliquer ses 10 grands principes fondamentaux.

In 2013 CLEN joined the Global Compact. Joining this United Nations pact has enabled the company to improve its CSR approach while supporting the construction of a more ethical economic market. As a signatory of the Global Compact, CLEN is committed to its ten core principles.



BILAN CARBONE®

CLEN a réactualisé son bilan carbone en 2024 avec pour objectif de structurer sa démarche de décarbonation en 2025. A la clé un plan d'actions ambitieux afin de réduire ses émissions de CO<sub>2</sub> dans la lignée des Accords de Paris sur le climat. D'importantes actions ont d'ores et déjà été menées en 2023, notamment l'intégration de 4000 m<sup>2</sup> de panneaux photovoltaïques et la mise en service d'une chaudière biomasse alimentée par nos déchets et rebuts bois.

CLEN updated its carbon footprint in 2024 with the goal of structuring its decarbonization strategy for 2025. The result will be an ambitious action plan to reduce its CO<sub>2</sub> emissions in line with the Paris Agreement. Significant actions have already been taken in 2023, including the installation of 4,000 m<sup>2</sup> of photovoltaic panels and the commissioning of a biomass boiler powered by our wood waste and scrap.



Mandaté par l'ONU pour traduire les ODD en « langage business », Le Global Compact des Nations Unies accompagne les entreprises dans la compréhension et l'appropriation de ces objectifs ainsi que dans leur démarche de progrès.

Sur ces 17 ODD, CLEN en a défini 8 « principaux » au sein de l'entreprise, sur lesquels elle souhaite engager des actions prioritaires.

Mandated by the UN to translate the Sustainable Development Goals (SDGs) into "business language", the United Nations Global Compact supports companies in understanding and taking ownership of these goals and in their progress approach.

Of these 17 SDGs, we have defined 8 "key" ones within the company, on which we wish to take priority action.



CLEN fait partie du groupement de fabricants à l'origine de la création de l'éco-organisme VALDELIA et dispose d'un représentant au Conseil d'Administration.

Le service Valdelia répond à un besoin avéré de nombreux professionnels : les débarrasser facilement de leur mobilier en fin de vie tout en assurant le recyclage des différents matériaux.

CLEN is part of the group of manufacturers that created the eco-organisation VALDELIA and has a representative on the Board of Directors.

The VALDELIA service meets a proven need of many professionals: to easily get rid of their end of life furniture while ensuring the recycling of the various materials.



### Dans la peau de l'utilisateur

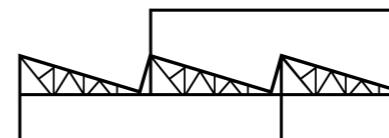
Dès sa création CLEN devient membre fondateur d'ACTINEO, l'Observatoire de la qualité de vie au bureau.

Lancé en 2005, l'Observatoire Actineo a pour objectif d'inciter à se servir de l'espace de travail comme levier de performance et comme source de bien-être pour leurs collaborateurs. L'aménagement des espaces de bureau est une des composantes essentielles de la qualité de vie au bureau.

#### In the user's shoes

Since its creation, CLEN has been a founding member of ACTINEO, the Quality of Life at Work Observatory.

Launched in 2005, the ACTINEO Observatory aims to encourage companies to use their workspaces as a performance lever and as a source of well-being for their employees. The design of office spaces is one of the essential components of quality of life at work.



LES ATELIERS DE LA MORINERIE  
SITE DE CRÉATION PLURIDISCIPLINAIRE

Depuis 2007, CLEN, mécène engagé, dédie pleinement son site industriel de plus de 15000 m<sup>2</sup> à Saint-Pierre-des-Corps à des activités artistiques : les Ateliers de la Morinerie, un site de création pluridisciplinaire regroupant plus de 160 artistes et artisans, 50 associations. Depuis 2018, l'entreprise renforce son engagement mécénal en faisant l'acquisition d'œuvres des artistes du site.

Since 2007, CLEN, a committed patron of the arts, has fully dedicated its industrial site of over 15,000 m<sup>2</sup> in Saint-Pierre-des-Corps to artistic activities: the Ateliers de la Morinerie, a multidisciplinary creation site bringing together more than 160 artists and artisans and 50 associations. Since 2018, the company has strengthened its commitment to patronage by acquiring works by artists based at the Ateliers.

ENSCI  
LES ATELIERS

C  
ENTRE  
DE RECHERCHE EN  
DESIGN  
ENSCI - LES ATELIERS  
ÉCOLE NORMALE  
SUPÉRIEURE  
PARIS  
S A C L A  
Y

### Une chaire de recherche partenariale sur l'expérience sonore

Ce partenariat entre CLEN et l'ENSCI, à travers le Centre de Recherche en Design, a donné lieu à la création de la chaire « S'entendre - expérience sonore des espaces partagés ». La maîtrise du bruit et de l'ambiance sonore d'espaces partagés est devenue un enjeu important pour la santé et le bien être des personnes au travail, mais aussi pour les performances et les résultats du travail. C'est sur cette problématique particulière que les deux entités se sont rapprochées pour donner naissance à une chaire.

#### A partnership research chair on sound experience

This partnership between CLEN and the ENSCI (National School of Industrial Creation), through the Design Research Centre, has led to the creation of the "S'entendre - expérience sonore des espaces partagés" ("Hearing each other - the sound experience of shared spaces") chair. Noise reduction and enhanced soundscapes in open spaces are key issues for the health and well being of people at work as well as being essential levers for performance and productivity. It is on this particular issue that the two organisations have come together to create a chair.

## Certifications

Certifications



AMEUBLEMENT  
<https://certification-ameublement.fcha.fr>

NF Environnement



NF OEC  
(Office Excellence Certifié)



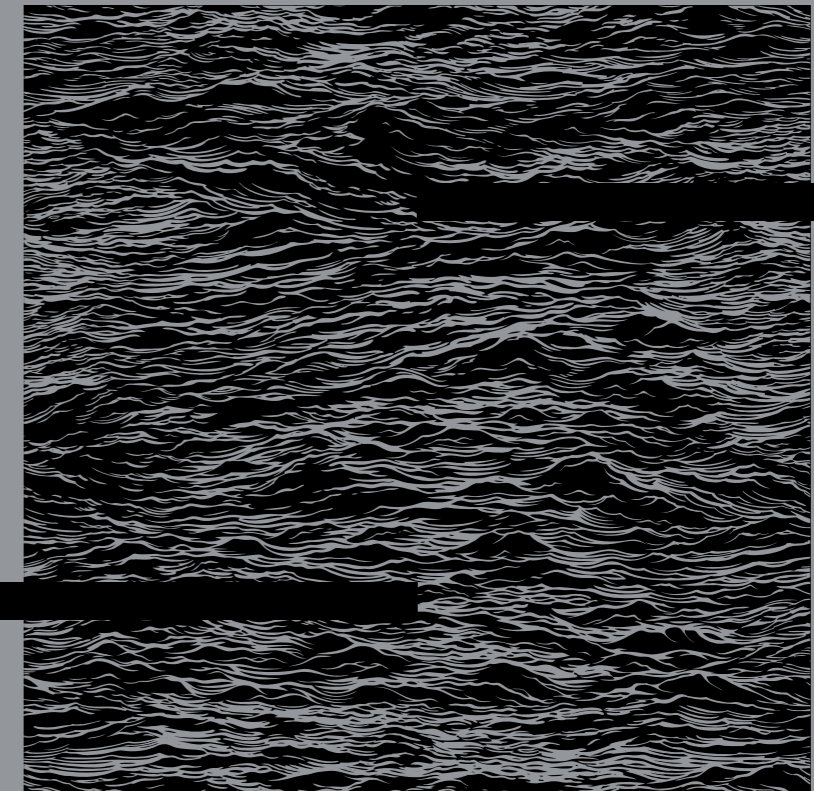
PEFC : nos composants bois sont issus de forêts gérées durablement. Notre chaîne de contrôle est certifiée PEFC.

*PEFC : our wooden components come from sustainably-managed forest. Our control chain is PEFC-certified.*



Tous nos mélaminés et stratifiés bénéficient d'une protection antibactérienne grâce à un traitement par ions argent. Cette initiative marque notre engagement d'amélioration continue dans les domaines de la santé et de la sécurité au-delà de toutes les exigences réglementaires.

*An antibacterial protection silver ions is integrated within all our melamines and laminates. This initiative highlights our commitment to the continual improvement in health and safety, thus providing more than is required by law.*



Images 3D Michel LACROIX ([www.archimi.com](http://www.archimi.com)) – Photos non contractuelles  
Dans le but d'améliorer constamment ses fabrications CLEN se réserve le droit d'apporter sans préavis, des modifications aux modèles du présent catalogue.  
Octobre 2024 - YY0 0180 02.

*Photos Michel Lacroix (Archimi.com) – This document is not legally binding.  
In order to improve the quality and the design of its products, CLEN reserves the right to modify any item in this catalogue without prior notice.  
October 2024 - YY0 0180 02.*

