

Atao4 —.....

#Agile  
#Élancé  
#Robuste  
#Connecté

CLen

## Atao<sup>4</sup>

Variante élancée et à l'esprit plus universel, Atao<sup>4</sup> souligne avec légèreté et élégance la linéarité du bureau.

Ce nouveau pied carré de 4 x 4 cm est disponible dans l'intégralité de notre nuancier "acier thermolaqué".

Une ligne de produit et une note de couleur qui feront ainsi la singularité de votre espace de travail.

*Atao<sup>4</sup> is a slender and more versatile version that emphasises the linearity of the office with simplicity and elegance.*

*This new 4x4 cm square foot is available in the entire "powder-coated steel" color chart.*

*A product line and a touch of color that will make your workspace stand out.*





*Work in progress*



*Esprit "archi"*  
Architectural spirit

***Entre douceur tout en rondeur  
et minimalisme angulaire***

*Between all-round subtle and understated right angles*

Participant naturellement à la structuration de vos espaces tout en optimisant votre rangement, le **classeur latéral Nouvelle Vague** apporte une attention particulière au mariage de la fonctionnalité et de l'esthétique.

*Naturally participating in the structuring of your layout while maximising your storage spaces, the **Nouvelle Vague side filing cabinet** pays particular attention to the combination of functionality and aesthetics.*



## Connectique & Finitions

*Connectors & Finishes*

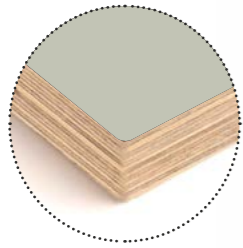
***Il y a des détails qui sont une signature***

*There are details that are a signature*

**Chant ABS** coordonné au plateau  
*ABS edging coordinated with the desktop*



**Angles**  
 vifs  
*Sharp corners*

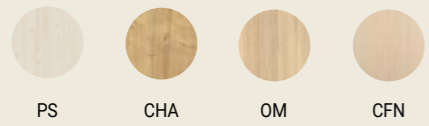


**Chants ABS** Multiplis et Multiplis Clair  
 sélectionné pour un effet "matériau brut"  
*Plywood and Light Plywood edging selected for its "raw material" effect*

**Chant ABS**  
 coordonné  
 au piétement  
 (Blanc, Sable, Noir et Argile)

*ABS edging coordinated with the frame*

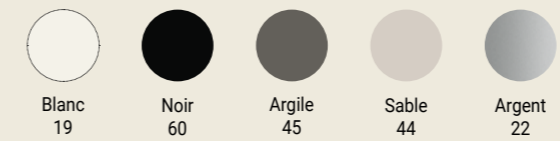
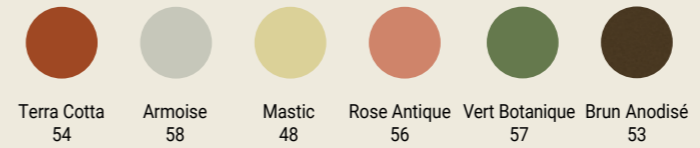
**Plateau** Mélaminé  
*Melamine desktop*



Mélaminés Antibactériens  
 Antibacterial Melamine



**Structure** Acier Tube carré 4 x 4 cm  
*Frame steel Square tube 4 x 4 cm*



**Embout et Vérin** Polycarbonate  
End cap and adjustable feet Polycarbonate

Les opaques The opaques



Les translucides The translucent



**Une connectique sur mesure** à fleur de plateau  
Bespoke connectors with a flush-mounted installation



NEW

**Boîtier prise intégré**  
Integrated socket

Idéal pour recharger vos supports numériques.  
Disponible avec prise courant fort et USB A ou USB C.  
*Ideal for charging your digital devices.  
Available with a high-power socket and USB A or USB C.*



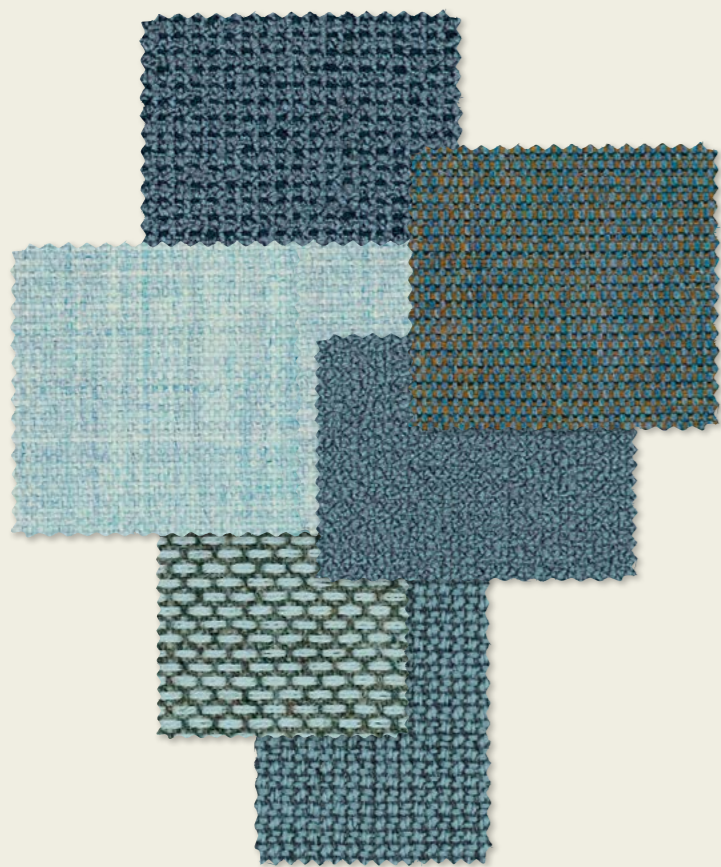
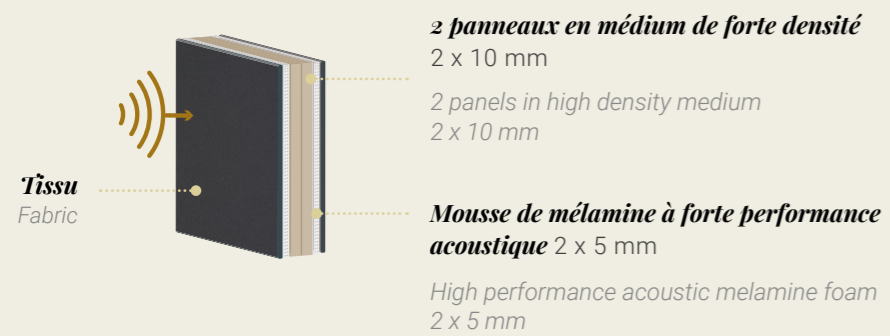
NEW

**Top Access**  
Top Access

Doté d'un couvercle avec amortisseur pour une fermeture silencieuse.  
Donne accès à des boîtiers prises (fournis en option) à positionner dans une goulotte.  
*Trim that features a lid with a quiet, soft close damper.  
Provides access to your sockets (supplied as an option), to be positioned in a cable tray.*

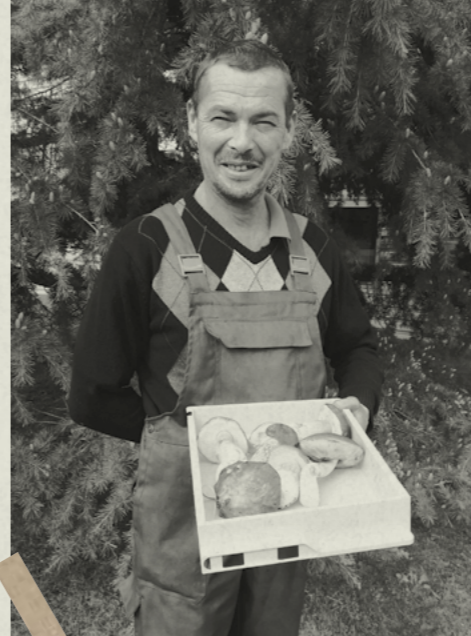
## Ecrans Acoustiques Tissus

Acoustics screens Fabrics



Voir **Color Book**  
See Color Book





Pour CLEN, le bien-être au travail commence en 1968, avec l'idée un peu insolite de venir s'installer au cœur de la forêt de Chinon. Refusant l'externalisation de ses activités, CLEN a fait le choix de poursuivre le développement de son outil industriel multi-matières sur ce site remarquable dans une région classée au patrimoine de l'UNESCO.

Sa démarche industrielle est certifiée ISO 9001 / 14001. Ses principaux fournisseurs le sont également et doivent s'engager sur des critères de développement durable.

*For CLEN, well-being at work began in 1968 with the rather strange idea of setting up in the heart of the forest of Chinon. Refusing to outsource, CLEN has chosen to continue the development of its industrial, multi-material facility on this remarkable site in a region listed as a UNESCO heritage site.*

*Its industrial approach is certified ISO 9001 / 14001. So are its main suppliers and they must commit to sustainable development criteria.*

**99 % des achats  
sont d'origine européenne.  
63 % sont d'origine française.**

**99 % of purchases  
are of European origin  
and 63 % of French origin.**

*Victor, soudeur  
(et cueilleur de champignons!)  
chez Clen depuis 23 ans.*

*Victor, welder (and mushroom picker!)  
has been working for Clen for 23 years.*

## L'Homme au cœur de nos préoccupations

Putting people first

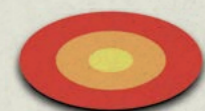
Par essence, CLEN a pour ambition d'améliorer le confort et le bien-être de l'Homme dans son environnement professionnel.

By its very nature, CLEN aims to improve people's comfort and well-being in their working environment.



En 2013 CLEN adhère au Global Compact. Rejoindre ce Pacte Mondial permet à l'entreprise d'améliorer son approche RSE tout en soutenant la construction d'un marché économique plus éthique. En tant que signataire du Global Compact, CLEN s'engage à appliquer ses 10 grands principes fondamentaux.

In 2013 CLEN joined the Global Compact. Joining this United Nations pact has enabled the company to improve its CSR approach while supporting the construction of a more ethical economic market. As a signatory of the Global Compact, CLEN is committed to its ten core principles.



BILAN CARBONE®

CLEN a réactualisé son bilan carbone en 2024 avec pour objectif de structurer sa démarche de décarbonation en 2025. À la clé un plan d'actions ambitieux afin de réduire ses émissions de CO<sub>2</sub> dans la lignée des Accords de Paris sur le climat. D'importantes actions ont d'ores et déjà été menées en 2023, notamment l'intégration de 4000 m<sup>2</sup> de panneaux photovoltaïques et la mise en service d'une chaudière biomasse alimentée par nos déchets et rebuts bois.

CLEN updated its carbon footprint in 2024 with the goal of structuring its decarbonization strategy for 2025. The result will be an ambitious action plan to reduce its CO<sub>2</sub> emissions in line with the Paris Agreement. Significant actions have already been taken in 2023, including the installation of 4,000 m<sup>2</sup> of photovoltaic panels and the commissioning of a biomass boiler powered by our wood waste and scrap.



Mandaté par l'ONU pour traduire les ODD en « langage business », Le Global Compact des Nations Unies accompagne les entreprises dans la compréhension et l'appropriation de ces objectifs ainsi que dans leur démarche de progrès.

Sur ces 17 ODD, CLEN en a défini 8 « principaux » au sein de l'entreprise, sur lesquels elle souhaite engager des actions prioritaires.

Mandated by the UN to translate the Sustainable Development Goals (SDGs) into "business language", the United Nations Global Compact supports companies in understanding and taking ownership of these goals and in their progress approach.

Of these 17 SDGs, we have defined 8 "key" ones within the company, on which we wish to take priority action.



CLEN fait partie du groupement de fabricants à l'origine de la création de l'éco-organisme VALDELIA et dispose d'un représentant au Conseil d'Administration.

Le service Valdelia répond à un besoin avéré de nombreux professionnels : les débarrasser facilement de leur mobilier en fin de vie tout en assurant le recyclage des différents matériaux.

CLEN is part of the group of manufacturers that created the eco-organisation VALDELIA and has a representative on the Board of Directors.

The VALDELIA service meets a proven need of many professionals: to easily get rid of their end of life furniture while ensuring the recycling of the various materials.



### Dans la peau de l'utilisateur

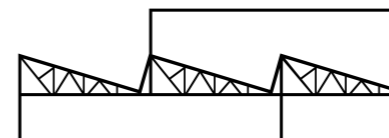
Dès sa création CLEN devient membre fondateur d'ACTINEO, l'Observatoire de la qualité de vie au bureau.

Lancé en 2005, l'Observatoire Actineo a pour objectif d'inciter à se servir de l'espace de travail comme levier de performance et comme source de bien-être pour leurs collaborateurs. L'aménagement des espaces de bureau est une des composantes essentielles de la qualité de vie au bureau.

#### In the user's shoes

Since its creation, CLEN has been a founding member of ACTINEO, the Quality of Life at Work Observatory.

Launched in 2005, the ACTINEO Observatory aims to encourage companies to use their workspaces as a performance lever and as a source of well-being for their employees. The design of office spaces is one of the essential components of quality of life at work.



LES ATELIERS DE LA MORINERIE  
SITE DE CRÉATION PLURIDISCIPLINAIRE

Depuis 2007, CLEN, mécène engagé, dédie pleinement son site industriel de plus de 15000 m<sup>2</sup> à Saint-Pierre-des-Corps à des activités artistiques : les Ateliers de la Morinerie, un site de création pluridisciplinaire regroupant plus de 160 artistes et artisans, 50 associations. Depuis 2018, l'entreprise renforce son engagement mécénal en faisant l'acquisition d'œuvres des artistes du site.

Since 2007, CLEN, a committed patron of the arts, has fully dedicated its industrial site of over 15,000 m<sup>2</sup> in Saint-Pierre-des-Corps to artistic activities: the Ateliers de la Morinerie, a multidisciplinary creation site bringing together more than 160 artists and artisans and 50 associations. Since 2018, the company has strengthened its commitment to patronage by acquiring works by artists based at the Ateliers.

ENSCI  
LES ATELIERS

C  
ENTRE  
DE RECHERCHE EN  
DESIGN  
ENSCI - LES ATELIERS  
ÉCOLE NORMALE  
SUPÉRIEURE  
PARIS  
S A C L A  
Y

### Une chaire de recherche partenariale sur l'expérience sonore

Ce partenariat entre CLEN et l'ENSCI, à travers le Centre de Recherche en Design, a donné lieu à la création de la chaire « S'entendre - expérience sonore des espaces partagés ». La maîtrise du bruit et de l'ambiance sonore d'espaces partagés est devenue un enjeu important pour la santé et le bien-être des personnes au travail, mais aussi pour les performances et les résultats du travail. C'est sur cette problématique particulière que les deux entités se sont rapprochées pour donner naissance à une chaire.

#### A partnership research chair on sound experience

This partnership between CLEN and the ENSCI (National School of Industrial Creation), through the Design Research Centre, has led to the creation of the "S'entendre - expérience sonore des espaces partagés" ("Hearing each other - the sound experience of shared spaces") chair. Noise reduction and enhanced soundscapes in open spaces are key issues for the health and well-being of people at work as well as being essential levers for performance and productivity. It is on this particular issue that the two organisations have come together to create a chair.

## Certifications

Certifications



AMEUBLEMENT  
<https://certification-ameublement.fcha.fr>

NF Environnement



NF OEC  
(Office Excellence Certifié)



PEFC : nos composants bois sont issus de forêts gérées durablement. Notre chaîne de contrôle est certifiée PEFC.

*PEFC : our wooden components come from sustainably-managed forest. Our control chain is PEFC-certified.*



Tous nos mélaminés et stratifiés bénéficient d'une protection antibactérienne grâce à un traitement par ions argent. Cette initiative marque notre engagement d'amélioration continue dans les domaines de la santé et de la sécurité au-delà de toutes les exigences réglementaires.

*An antibacterial protection silver ions is integrated within all our melamines and laminates. This initiative highlights our commitment to the continual improvement in health and safety, thus providing more than is required by law.*

Images 3D Michel LACROIX (www.archimi.com) – Photos non contractuelles  
Dans le but d'améliorer constamment ses fabrications CLEN se réserve le droit d'apporter sans préavis, des modifications aux modèles du présent catalogue.  
Janvier 2025 – YY0 0180 14.

Photos Michel Lacroix (Archimi.com) – This document is not legally binding.  
In order to improve the quality and the design of its products, CLEN reserves the right to modify any item in this catalogue without prior notice.  
January 2025 – YY0 0180 15.

